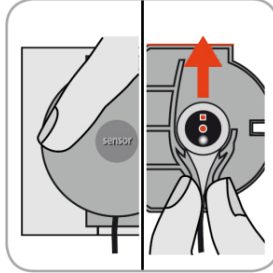


Aansluiten *SenTec* Digital Monitoring System

Oor ontvetten met een doekje & alcohol



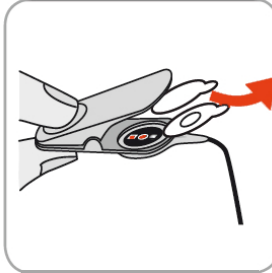
Open deurtje en neem de sensor uit de houder



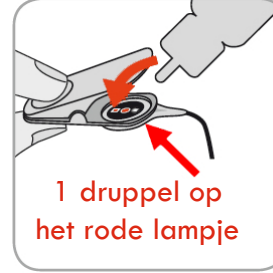
Maak de sensor schoon en klik in de oorclip



Verwijder de 2 beschermfolies



Hou de sensor horizontaal en breng 1 druppel contactgel aan

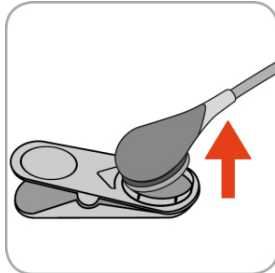


Breng de clip aan op de oorlel

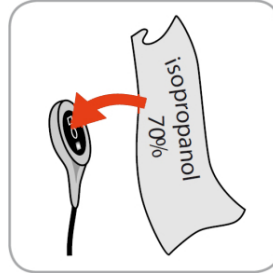


Afsluiten *SenTec* Digital Monitoring System

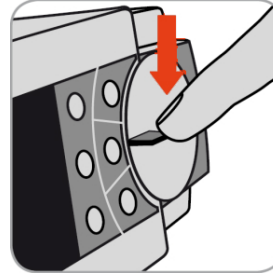
Verwijder de sensor uit de oorclip



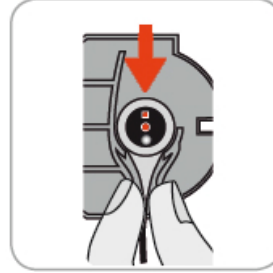
Maak de sensor schoon met een doekje & alcohol



Open het deurtje door aan het lipje te trekken



Hang sensor in het deurtje, met het lampje naar u toe



Sluit het deurtje goed af



Gebruiksaanwijzing Nachregistratie Sentec

Het apparaat staat al aan

- Maak de oorlel schoon met een doekje alcohol
- Open het deurtje aan de voorkant door aan het lipje te trekken
- Beweeg **de sensor (het rode lampje)** iets omhoog en haal uit de houder, direct het deurtje weer goed sluiten
- Maak de sensor schoon met een doekje alcohol
- Neem de oorclip en klik de sensor erin
- Oorclip openen en van de boven/onderkant de beschermfolie afhalen
- Doe 1 druppel gel op de sensor
- Plaats de clip op de oorlel, sensor aan achterkant, draad naar boven
- De clip goed aandrukken en de draad bovenlangs het oor naar voren brengen, vastplakken op de wang met tape

De PCO₂ moet langzaam oplopen en na ongeveer 5 min groen worden, anders het bovenstaande herhalen

Het is normaal dat het display (schermverlichting) na een paar minuten uit gaat

Bij het naar toilet gaan ontkoppelen halverwege het snoer, de oorclip blijft zitten (max 30 min)

MINIMAAL 6 UREN PER NACHT METEN

- Na de meting de tape van de wang afhalen en de clip van de oorlel
- Sensor uit de clip halen en schoonmaken met doekje alcohol
- Plaats de sensor gelijk terug = deurtje openen en in het houdertje terug plaatsen, rode lampje naar u toe
- Deurtje weer goed sluiten!
- Minimaal een kwartier aan laten staan
- Zet het apparaat aan de achterkant uit (zwarte knop)