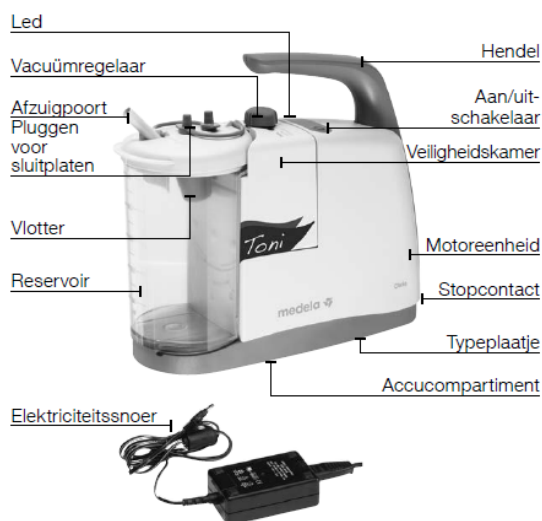


INSTRUCTIEKAART



medela  CLARIO TONI

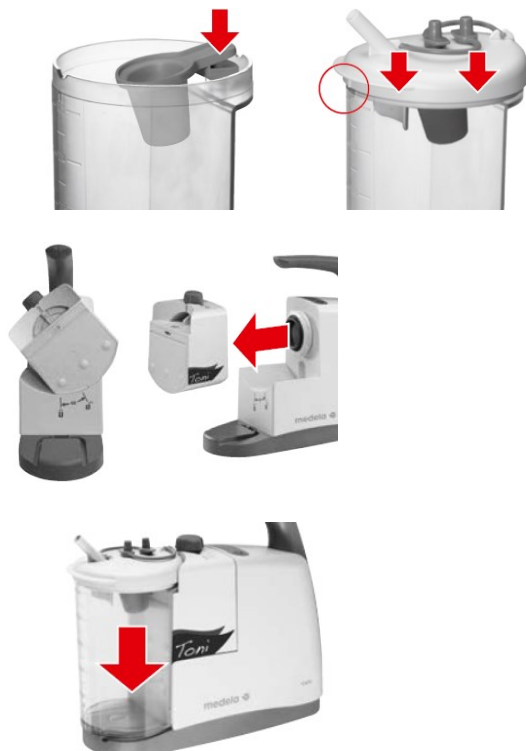


introdactie

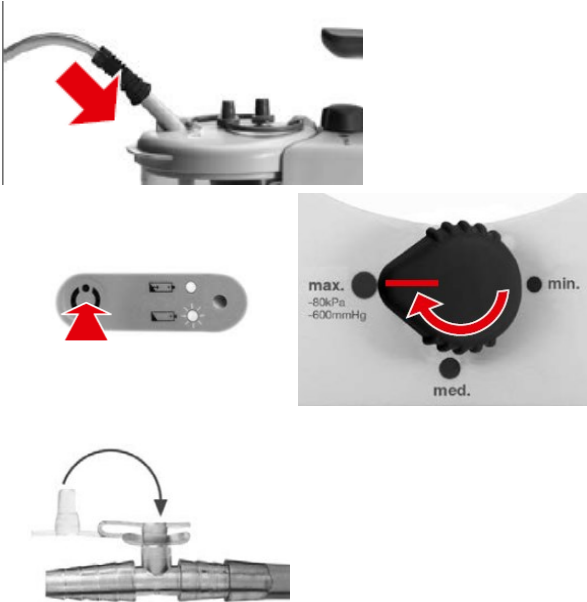
De Clario Toni-vacuümpompen zijn bedoeld om secreties, lichaamsvloeistoffen en vreemde voorwerpen uit de luchtwegen van de patiënt of het beademingsapparaat in het nasale, faryngale en tracheale gebied bij pediatrie en volwassen patiënten af te zuigen en te verwijderen.

Deze vacuümpomp is geschikt voor gebruik thuis, in het ziekenhuis, in de auto of buiten. *(Voor opladen in de auto of caravan is een additionele adapter nodig).*

Assembleren en demonteren



- Deksel en vlotter van de opvangpot zijn demontabel. Bevestig of demonteer de vlotter in het reservoir. Bevestig het deksel op het reservoir. LET daarbij op de markeringen aan de voorkant van het reservoir en het deksel.
- De veiligheidskamer (deze zorgt voor een afscheiding tussen de vloeistoffen en de pomp), is te demonteren door deze 45 graden naar links te draaien.
- De opvangpot kan enkel geïnstalleerd worden indien de veiligheidskamer gemonteerd is. Bevestig het reservoir aan de pomp in de richting zoals aangegeven en druk stevig aan.

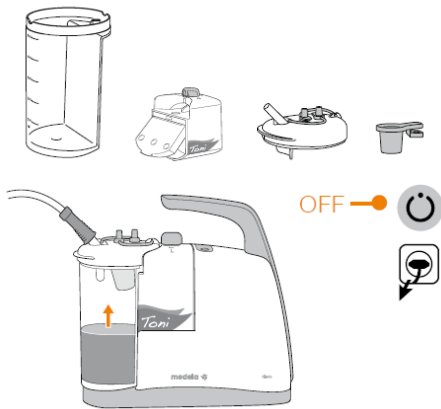


Gebruik

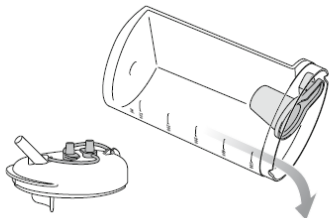
- Bevestig een uitzuig verbindingsgang op de opvangpot.
- Schakel de pomp in door op de aan/uit knop te drukken
- Zet de vacuümregelaar op de gewenste stand en monteer de gewenste uitzuigslang/slijmzuiger.
- De pomp is nu gebruiksklaar.
- Na gebruik de slang doorspoelen met water.



Schoonmaken en opvangpot ledigen



- Getoonde onderdelen mogen afgespoeld worden met heet water, mogen in de vaatwasser en eventueel gedurende 3 min uitgekookt worden.
- De pot dagelijks ledigen en reinigen. Indien nodig mag dit vaker gebeuren. Haal in dit geval de stekker uit het stopcontact en zorg ervoor dat het apparaat UIT staat.



- Ledig de opvangpot door het deksel te verwijderen



- De zuigunit kan huishoudelijk schoongemaakt worden met een vochtige doek. Niet onderdompelen inwater of onder de kraan afspoelen!

